



# DOSSIER DE PRESSE

## SIGNATURE DE LA CONVENTION POUR L'ACQUISITION DU DOMAINE DES PIERRES

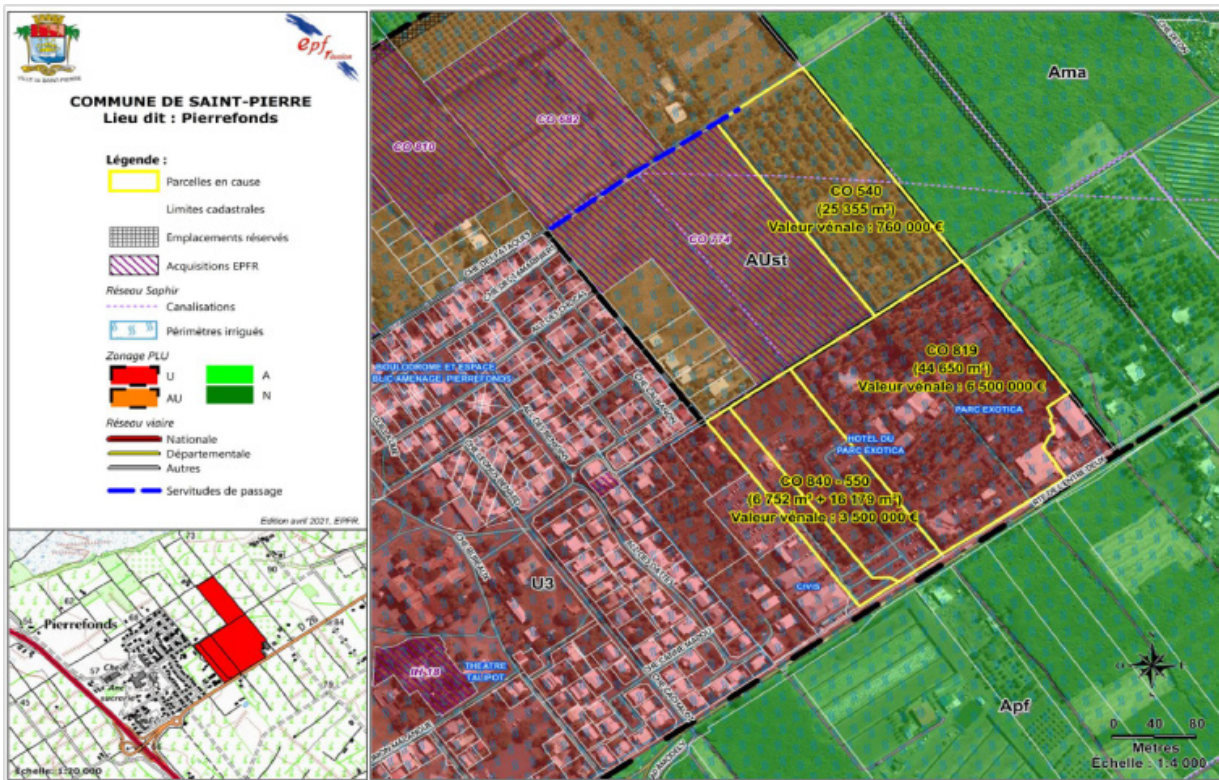
CIVIS : PREMIER ACTEUR DU DÉVELOPPEMENT ÉCONOMIQUE, SOCIAL ET HUMAIN DU GRAND SUD

PIERREFONDS CIVIS.RE

# HISTORIQUE

En sa qualité de premier acteur du développement économique, social et humain du Grand Sud, la CIVIS assure une surveillance et une maîtrise foncière, afin de veiller au développement harmonieux du territoire et de ses équipements.

C'est dans cette optique qu'en 2021, elle a procédé à l'acquisition de la parcelle CO819, bien connue des réunionnais car ayant abrité, jusqu'en 2013, l'hôtel « **Le Domaine des Pierres** », ainsi que le jardin botanique, « **Le Parc Exotica** ».



Ces deux anciens hauts lieux de l'activité touristique et de loisirs saint-pierrois, laissés à l'abandon depuis leurs fermetures respectives, se devaient de retrouver un nouveau souffle, puisque se situant dans la future grande zone de développement de Saint-Pierre et du Grand Sud, Pierrefonds Village.

Afin de réaliser une acquisition raisonnée, dans un contexte économique contraint, la CIVIS a demandé l'intervention de l'Etablissement Public Foncier de La Réunion, organisme avec lequel a été conclu, en 2021, une convention opérationnelle d'acquisition foncière afin d'acquérir cette parcelle, pour son compte, aux conditions suivantes :

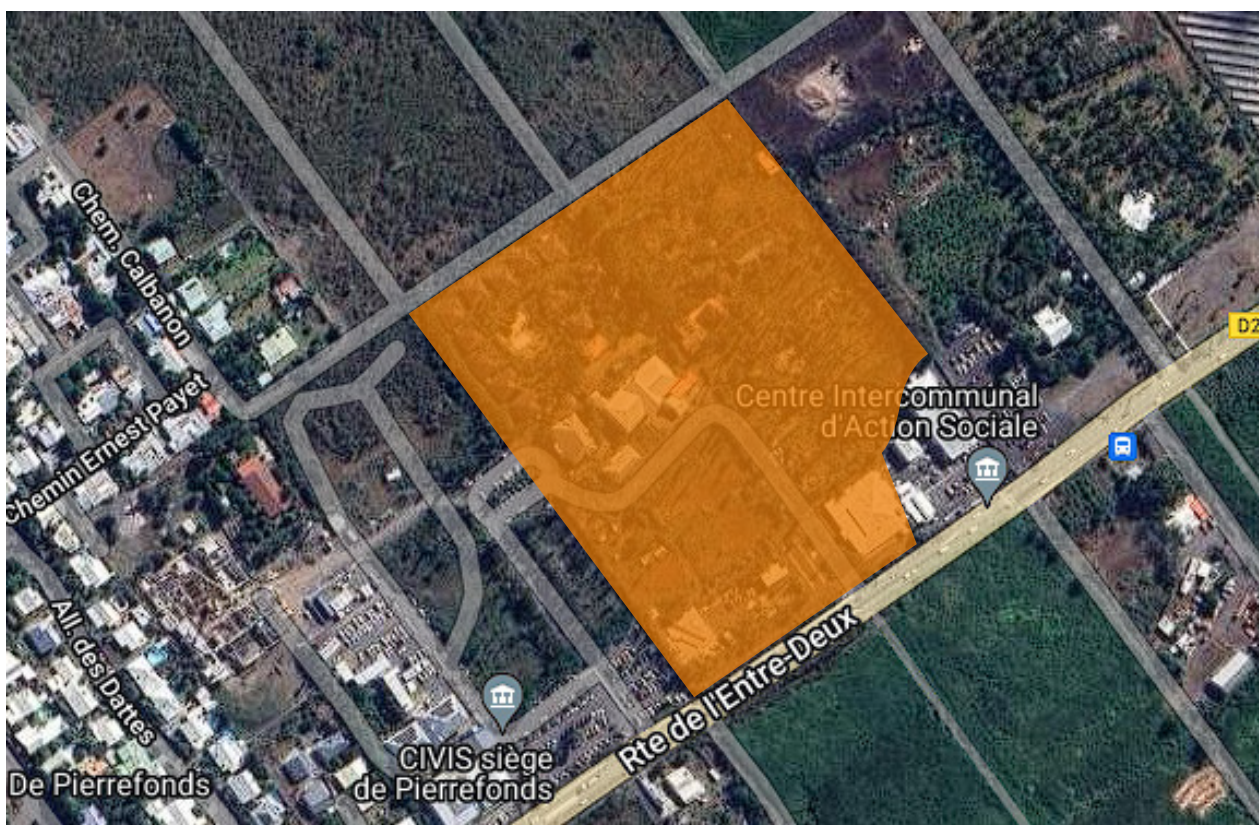
- Durée du portage par l'EPFR : **15 ans**
- Prix d'achat du terrain par l'EPFR : **7 475 000 euros** (hors frais de notaire et de gestion)

# CRÉATION PAR LA CCI RÉUNION D'UN LIEU INNOVANT

pour être plus proche du territoire et des entreprises  
pour mieux les accompagner

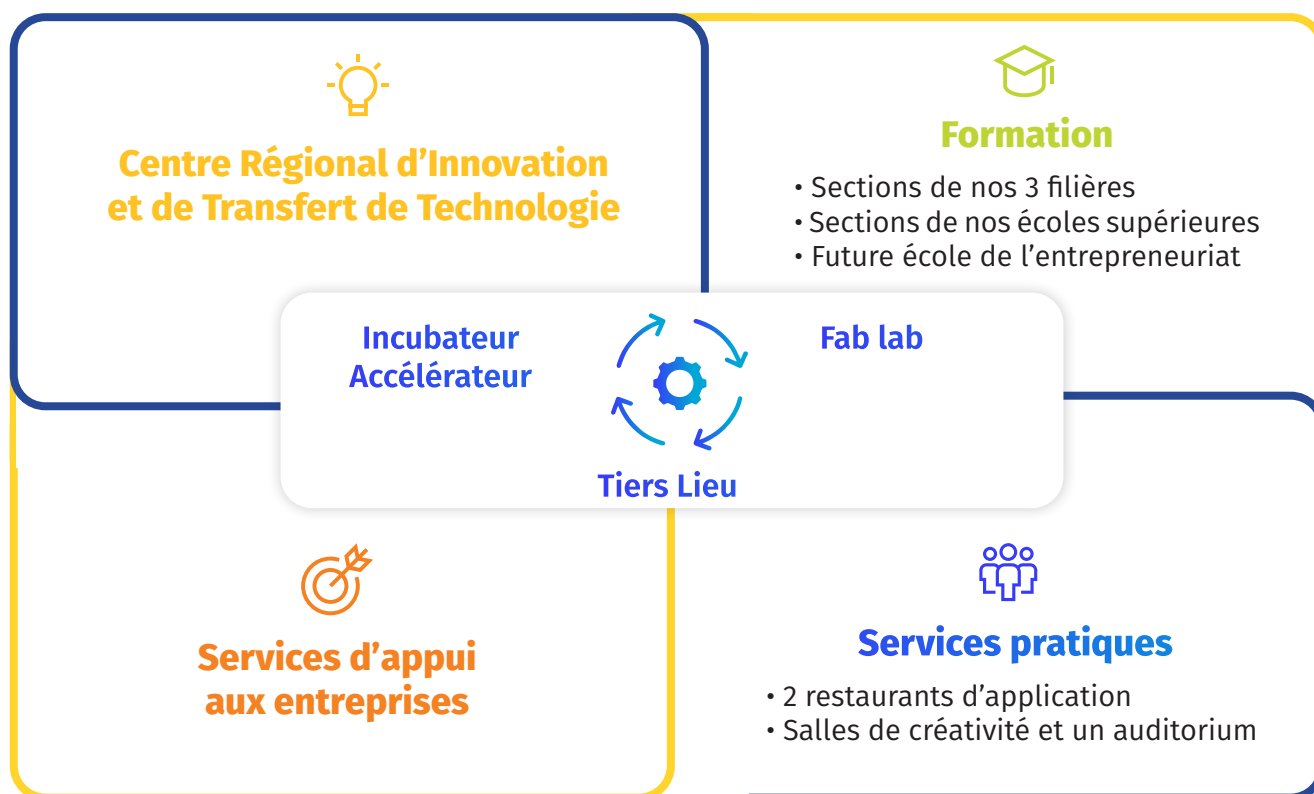
La parcelle qui sera rétrocédée par l'EPFR à la CCI Réunion est située à **Saint-Pierre, lieu-dit Pierrefonds village**.

La surface cadastrale est de **44 650 m<sup>2</sup>** et est classée en zone U3 au PLU (sera classée UG dans le cadre du passage à l'éco PLU).



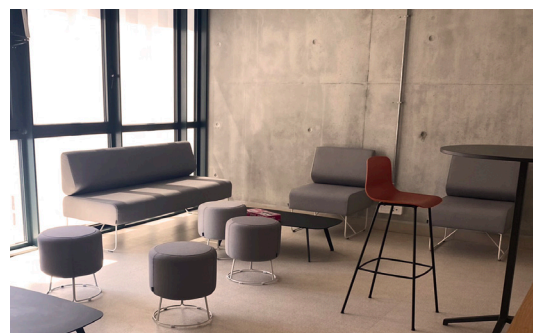
Commune	Lieu-dit	Référence cadastrale	Superficie
Saint-Pierre	Pierrefonds village	C0 819	44 650 m <sup>2</sup>

- Créer un écosystème propice à l'innovation, la créativité et l'entrepreneuriat
- Créer un lieu de référence pour l'émergence de projets
- Réunir sur ce lieu des porteurs de projets, des entreprises, des jeunes, des ingénieurs-chercheurs, etc
- Favoriser les collaborations, les échanges et le partage de connaissances



# AU COEUR DU SYSTÈME, DES OUTILS DÉDIÉS À L'ÉMERGENCE DE PROJETS

Un tiers lieu, un incubateur de projets entrepreneuriaux, un Fab Lab, des services pratiques pour les apprenants, porteurs de projets et entrepreneurs, deux restaurants d'application, des salles modulaires de créativité, un auditorium...





SAINT-PIERRE  
SAINT-LOUIS  
L'ÉTANG-SALÉ  
PETITE-ÎLE  
CILAOS  
LES AVIRONS

## Contact presse

**CIVIS :**

[communication@civis.re](mailto:communication@civis.re)

0262 49 96 00

## Contact presse

**CCI REUNION :**

**Laëtitia VIRASSAMY**

[protocole@reunion.cci.fr](mailto:protocole@reunion.cci.fr)

0693 39 89 02

CIVIS : PREMIER ACTEUR DU DÉVELOPPEMENT ÉCONOMIQUE, SOCIAL ET HUMAIN DU GRAND SUD